

# Koh Samui

VIP ПРЕЗЕНТАЦИЯ

## REGOLITH VILLAGE

Построй свою виллу в одном из  
красивейших мест мира

REGOLITH



# МЕСТОПОЛОЖЕНИЕ

- ✓ Участок расположен в самом дорогом районе острова Самуи, Бо-Пут (экологически чистом месте)
- ✓ **5 минут** на машине до самого крутого пляжа Чавенг
- ✓ **В 10 минутах** езды находятся большой торговый центр Central (самый большим на Самуи, очень красивый)
- ✓ **В 10 минутах** находится Лондонская школа после окончания которой берут в Кембриджский университет
- ✓ **В 30 минутах** на скоростной лодке находится тайская Ибица (остров Панган - самое тусовое место Тайланда)
- ✓ Аэропорт Самуи входит в 10 самых красивых и уникальных аэропортов мира. Находится в 15 минутах от места



REGOLITH  
VILLAGE

Посмотреть локацию в Google





До стройки



Во время стройки





# НА САМУИ СНИМАЛИ РЕКЛАМУ BOUNTY

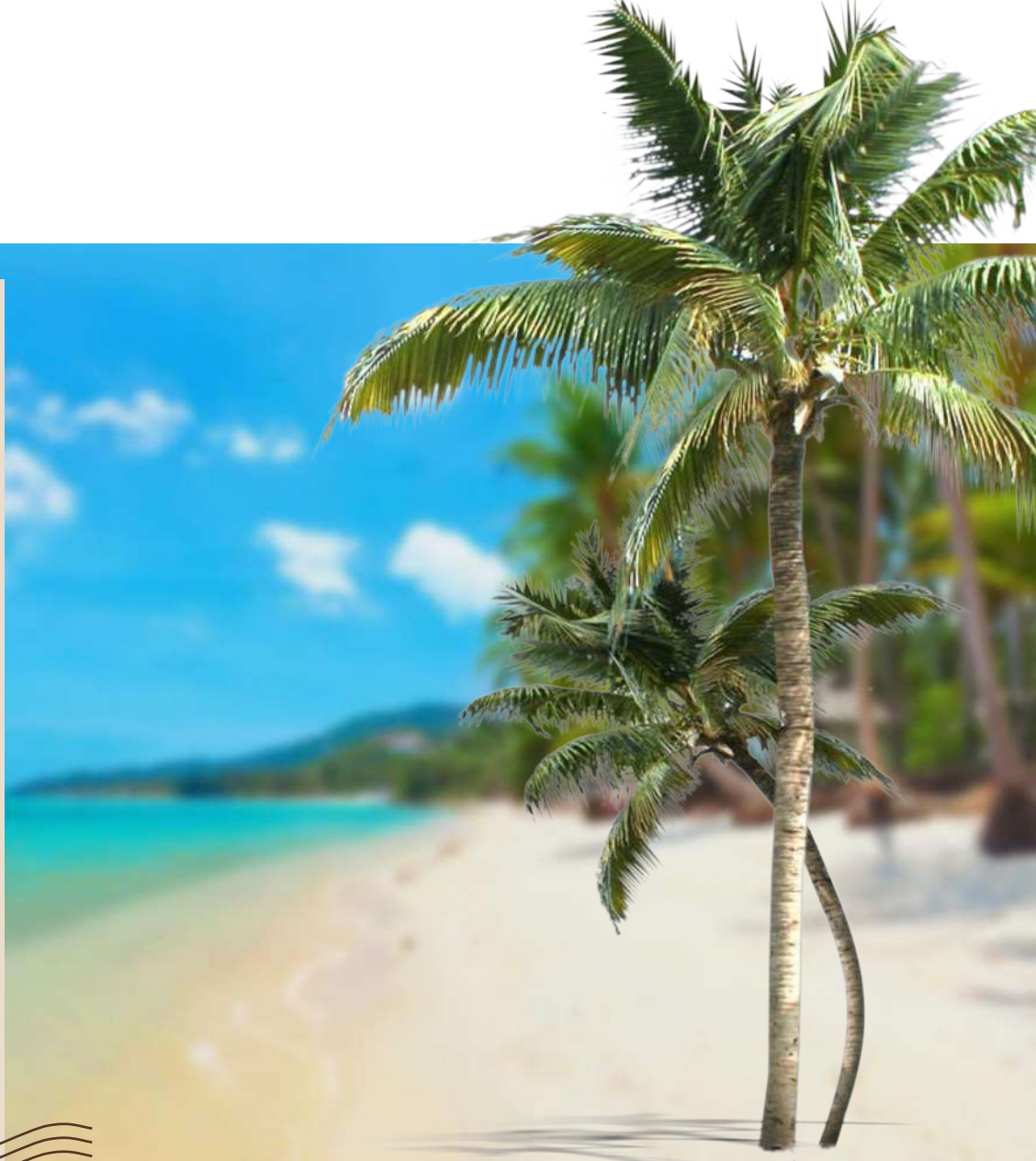


# КЛИМАТ

Остров Самуи, как и вся территория южной части Таиланда, имеет два сезона:

- Сезон дождей, длящийся с мая по декабрь, и сухой сезон, охватывающий период с января по апрель.
- Сезон дождей у многих ассоциируется с продолжительными ливнями в течении всего дня, однако острова Самуи это не касается.

Даже если днем будет идти дождь, после него ярко светит солнце, земля быстро высыхает, а туристы загорают на солнце. Август, к слову, является пиковым сезоном на острове и считается наиболее предпочтительным месяцем для посещения. В течении всего года средняя температура воздуха днем составляет +30 °С.. +32 °С, ночью - +20 °С.. +25 °С. Температура воды держится на уровне +26 °С..+28 °С.








# Этапы создания проекта

Подробное описание реализации Regolith Village



# 1 этап

50% оплаты

1/12 месяцев



## 1. Залог и открытие компании (1 месяц)

Платим 10% от стоимости проекта, за залог земли. Для начала проверки и открытия компаний под строительство под каждый дом. Антон Зиновьев контролирует юристов и будет менеджером этого проекта. Антон там живет уже год, он искал место и договаривался.

## 2. Планировка и разрешение на строительство (1 месяц)

Проверка земли и открытие компаний под каждый дом займёт 3 недели. После открытия компании мы утверждаем планировку, потом делаем инженерку, потом получаем разрешение на строительство.

## 3. Утверждение проекта (1 месяц)

За это время нам необходимо согласовать проект каждого дома. Модернизировать планировку под себя, со всеми пожеланиями. Дизайнеры и проектировщики будут корректировать планировку исходя из дома 200 кв.м, 3 бедрум. Могут добавить кабинет или расширить комнаты по желанию. Дизайн проект внутренний отделки, декора, делается и согласовывается начиная с 5 месяца после начала стройки, модно внести дополнения к исходному светлому дизайну.

## 4. Земля и начало строительства (1 месяц)

После открытия компаний необходимо оплатить 40% от стоимости проекта для покупки земли и начала строительства. Процедура покупки земли займёт 1 неделю (5 рабочих дней)



## 2 этап

75% оплаты

7/12 месяцев

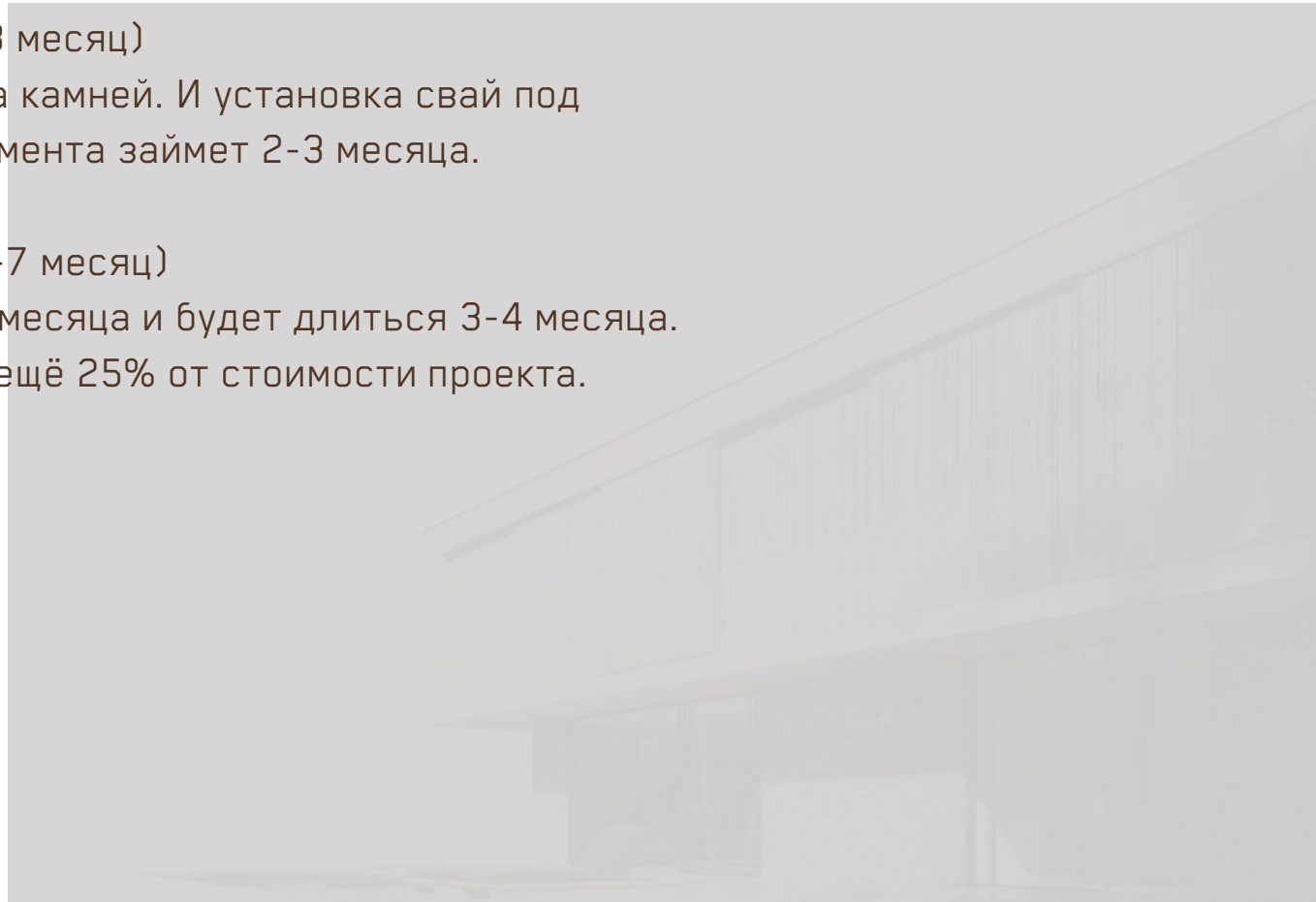


### 5. Начало строительства (2-3 месяц)

Очистка территории, уборка камней. И установка свай под фундамент + заливка фундамента займет 2-3 месяца.

### 6. Строительство коробки (4-7 месяц)

Начнётся в конце третьего месяца и будет длиться 3-4 месяца.  
На этом этапе идёт оплата ещё 25% от стоимости проекта.







# 3 этап

## 100% оплаты

12/12 месяцев

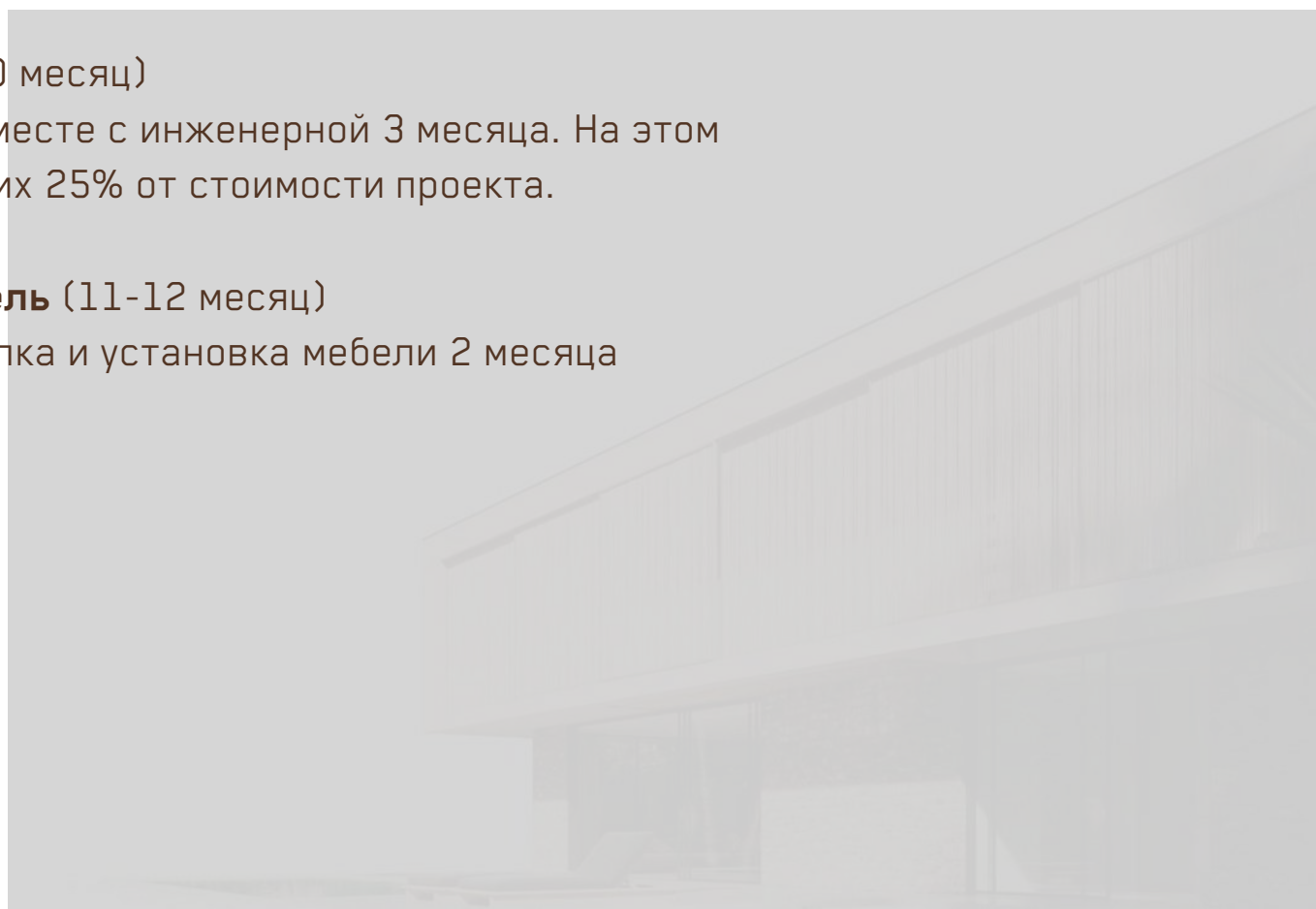


### 7. Отделка первый этап (8-10 месяц)

Первоначальная отделка вместе с инженерной 3 месяца. На этом этапе идёт оплата последних 25% от стоимости проекта.

### 8. Финальная отделка + Мебель (11-12 месяц)

Внутренняя финишная отделка и установка мебели 2 месяца



# 5 МИНУТ ДО ПЛЯЖА

Пляж Чавенг - центр туристической жизни на острове Самуи. Здесь располагаются пятизвёздочные отели и лучшие рестораны. В тоже время здесь расположено множество скромных бунгало и небольших тайских забегаловок.

Пляж Чавенг представляет собой почти 8-ми километровую песчаную линию, вдоль которой тянется бирюзовый залив. Это один из самых живописных пляжей Таиланда: кристально прозрачная вода, высокие тропические пальмы, множество экзотических растений.





# НЕМНОГО ИСТОРИИ ОБ ОСТРОВЕ

Остров Самуи расположен в Сиамском заливе Тихого океана, примерно в 700 километрах от Бангкока и в 40 километрах от восточного побережья Таиланда, и окружен 60 островами, преимущественно необитаемыми, входящими в состав Национального парка Му-Ко-Анг-Тхонг. Площадь острова составляет 228,7 квадратных километров, высочайшая точка, пик Кхаопом, достигает 635 метров.

Вплоть до конца XX века остров являлся изолированной, самодостаточной общиной, имеющей слаборазвитые связи с материковой частью страны, благодаря чему может похвастаться сохранившейся практически в первозданном состоянии природой. Первые туристы начали посещать остров в 1970-х годах, а организованный массовый туризм начал развиваться с конца 1980-х годов. В настоящее время Самуи отличается не только природными богатствами, но и прекрасно развитой инфраструктурой.

Помимо наслаждения ласковыми волнами Сиамского залива на многочисленных пляжах острова, у туристов есть возможность заняться дайвингом, позволяющим познакомиться с волшебным подводным миром острова, а также посетить причудливую скалу "Бабушка и дедушка", Океанариум и Тигровый зоопарк, Большую статую Будды и Храм Ват Кхунарам.



# REGOLITH VILLAGE

Regolith начинает строительство вилл



## **VIP-вилла**

На Regolith Village

## **Стоимость**

550.000\$

## **Срок строительства**

12 месяцев

## **Процесс оплаты**

В три этапа

## **Отслеживание строительства**

По видео и вживую партнёрами  
Regolith





# ХАРАКТЕРИСТИКИ ОБЪЕКТА

**Лучший вид  
на океан**

**Двухэтажный дом  
Три спальни**

**Большая терраса  
с бассейном**

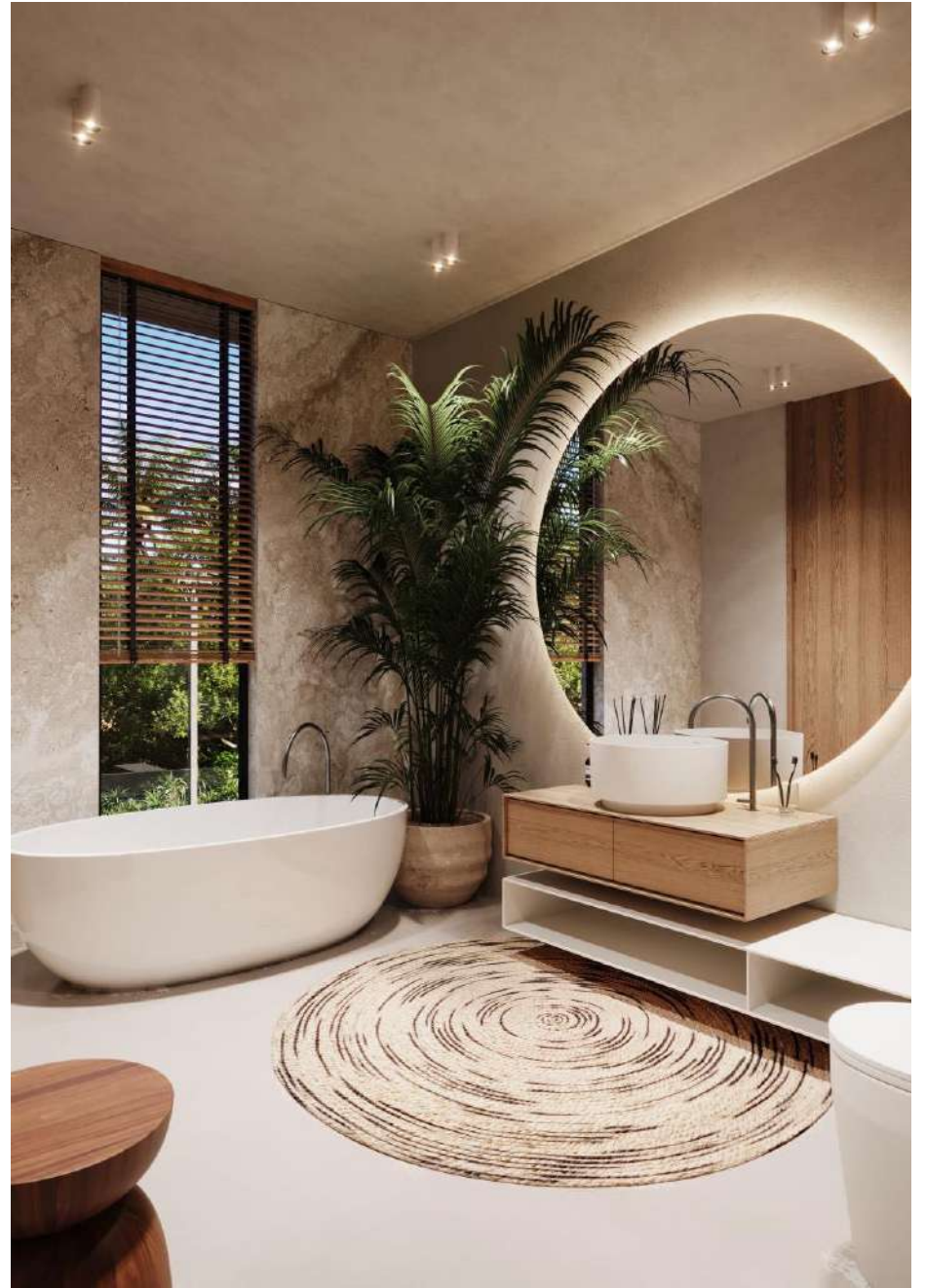
**Земля – 500м  
Дом – 185м**

**Ландшафт  
и декор**

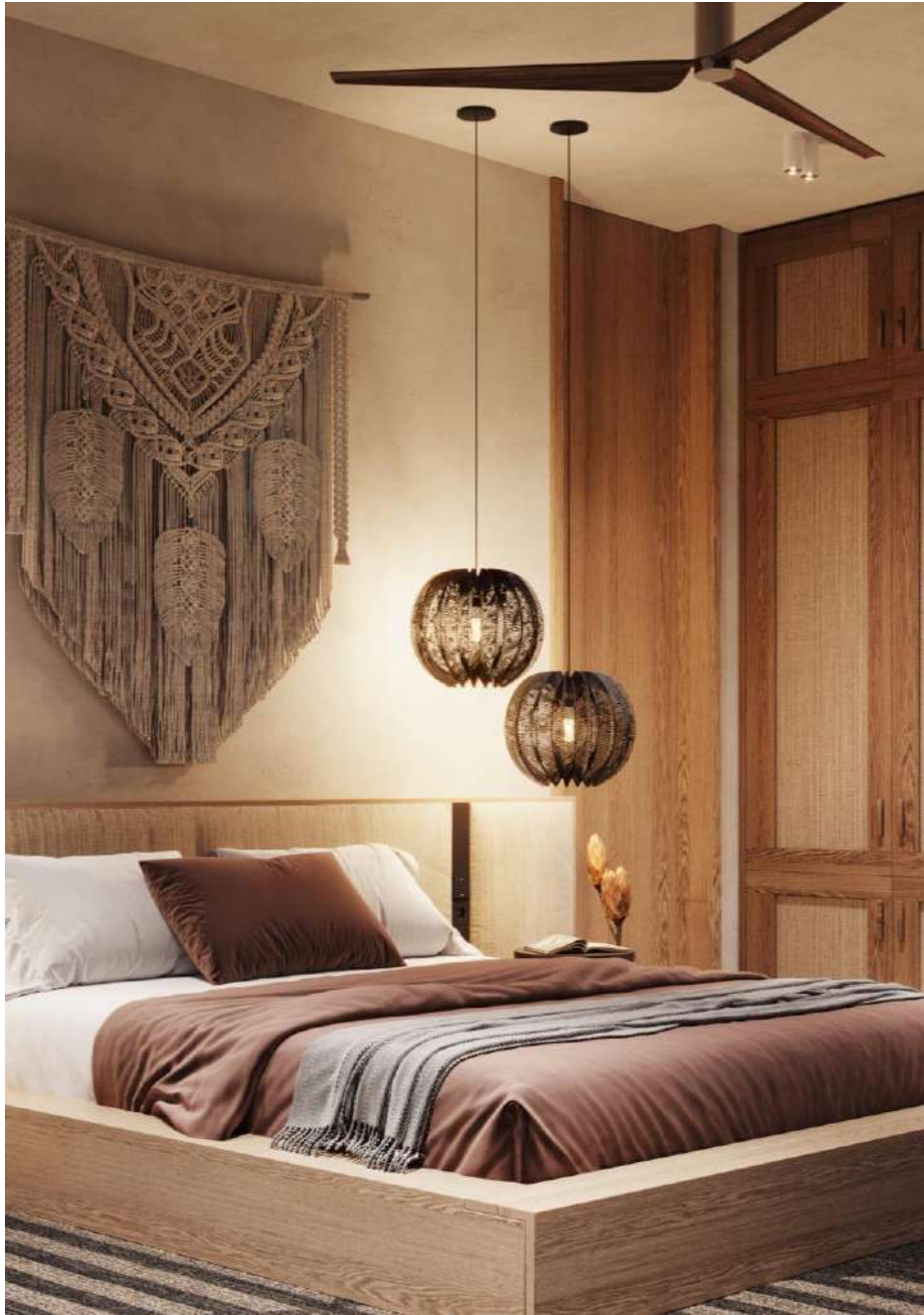
**Парковочные места  
2 для авто и 2 для байка**



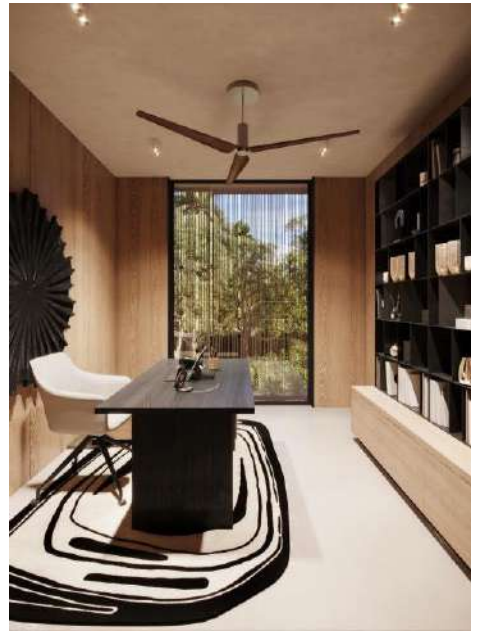




















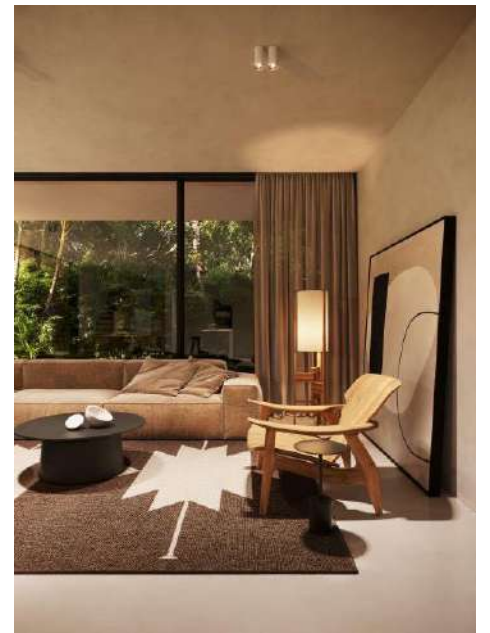




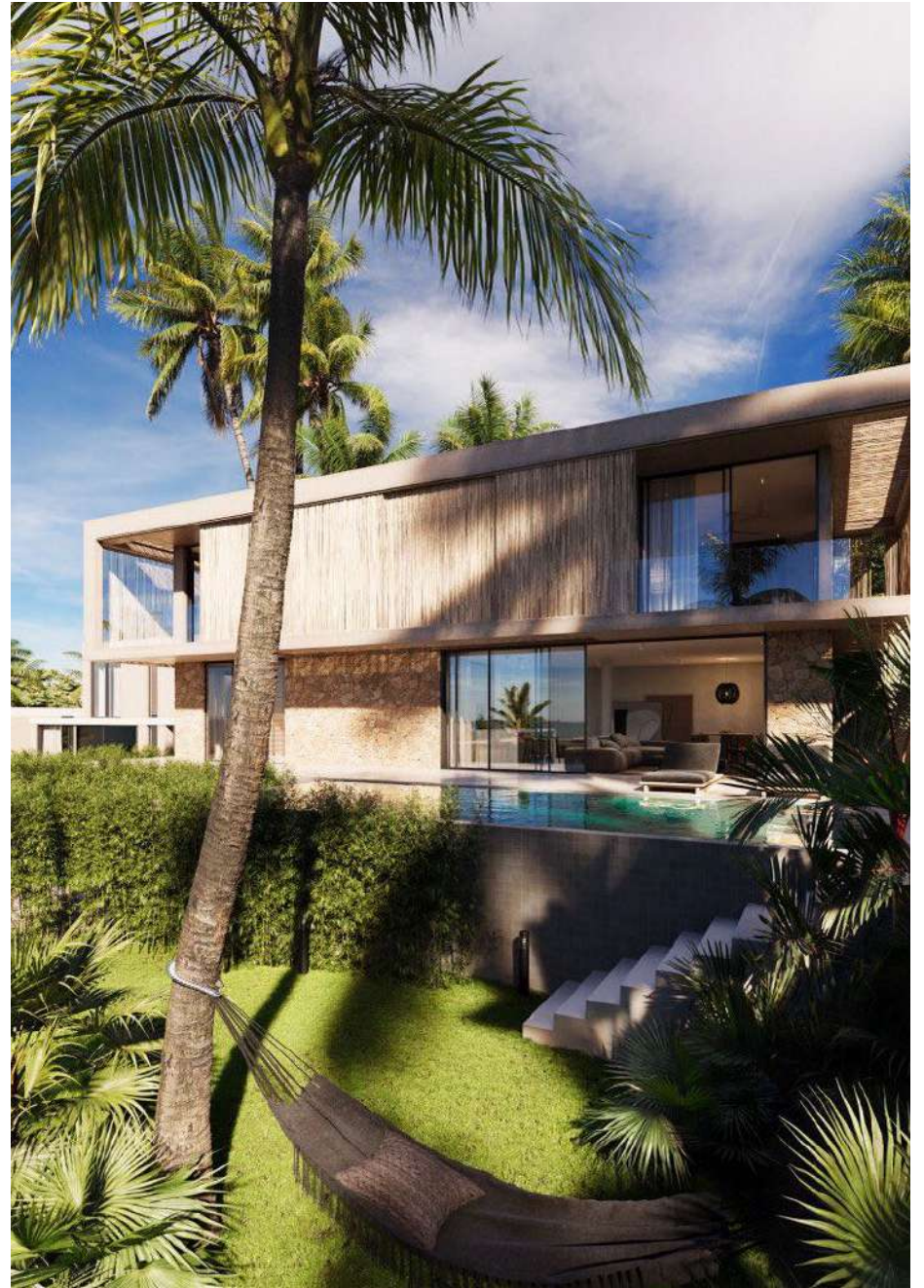




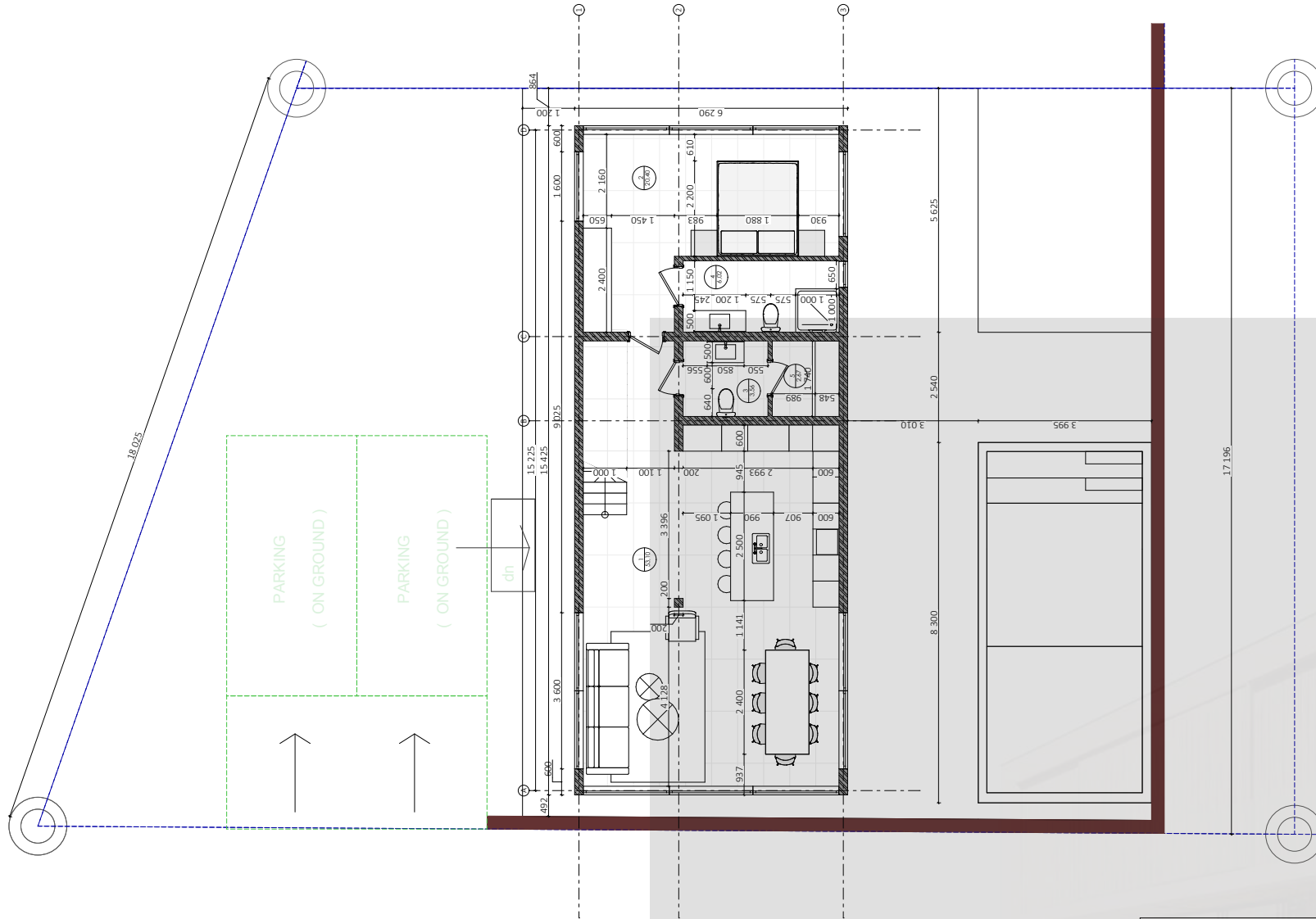








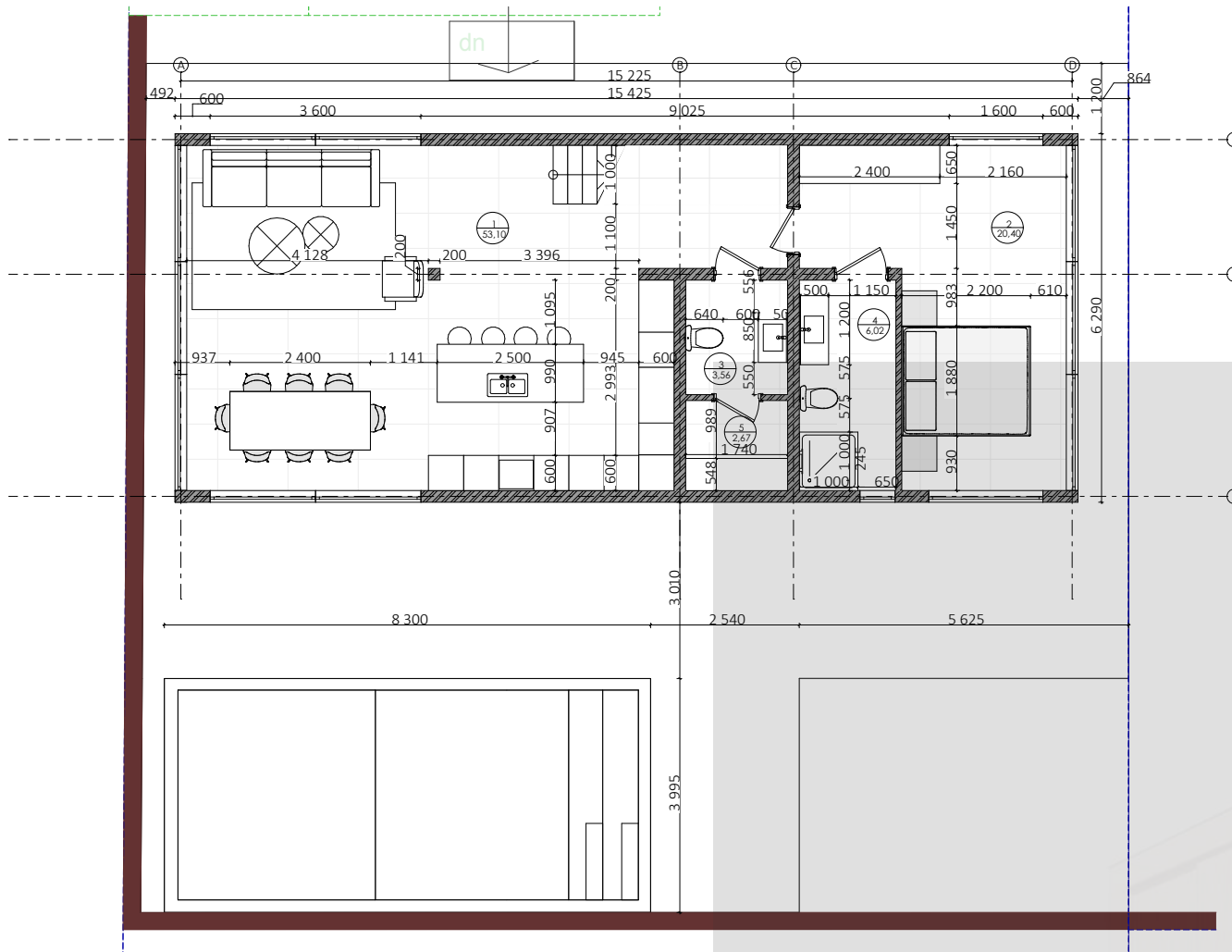




Concrete Villa  
Thailand, Samui

Siteplan  
001



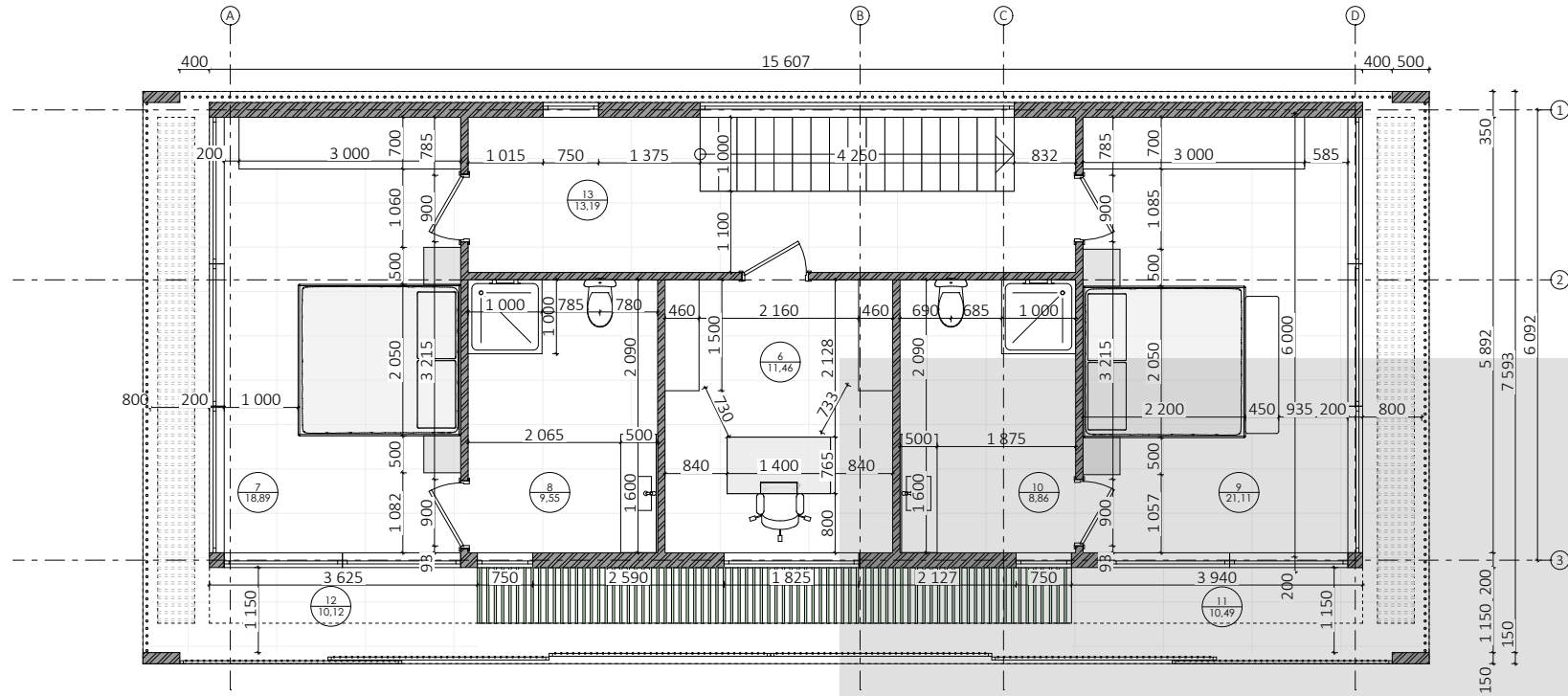


1	livingroom	53,10
2	badroom	20,40
3	toilet	3,56
4	bathroom	6,02
5	serverroom	2,67
Total		85,75 m <sup>2</sup>

Concrete Villa  
Thailand, Samui

Plan 1-st floor  
002





No	Name	m2
6	office	11,46
7	master bedroom	18,89
8	bathroom 2	9,55
9	bedroom 3	21,11
10	bathroom 3	8,86
11	terrace 1 2,9 m <sup>2</sup> coef 0,3	6,65
12	terrace 2 2,87 m <sup>2</sup> coef 0,3	6,37
13	hall	13,19
Total		184 m <sup>2</sup>

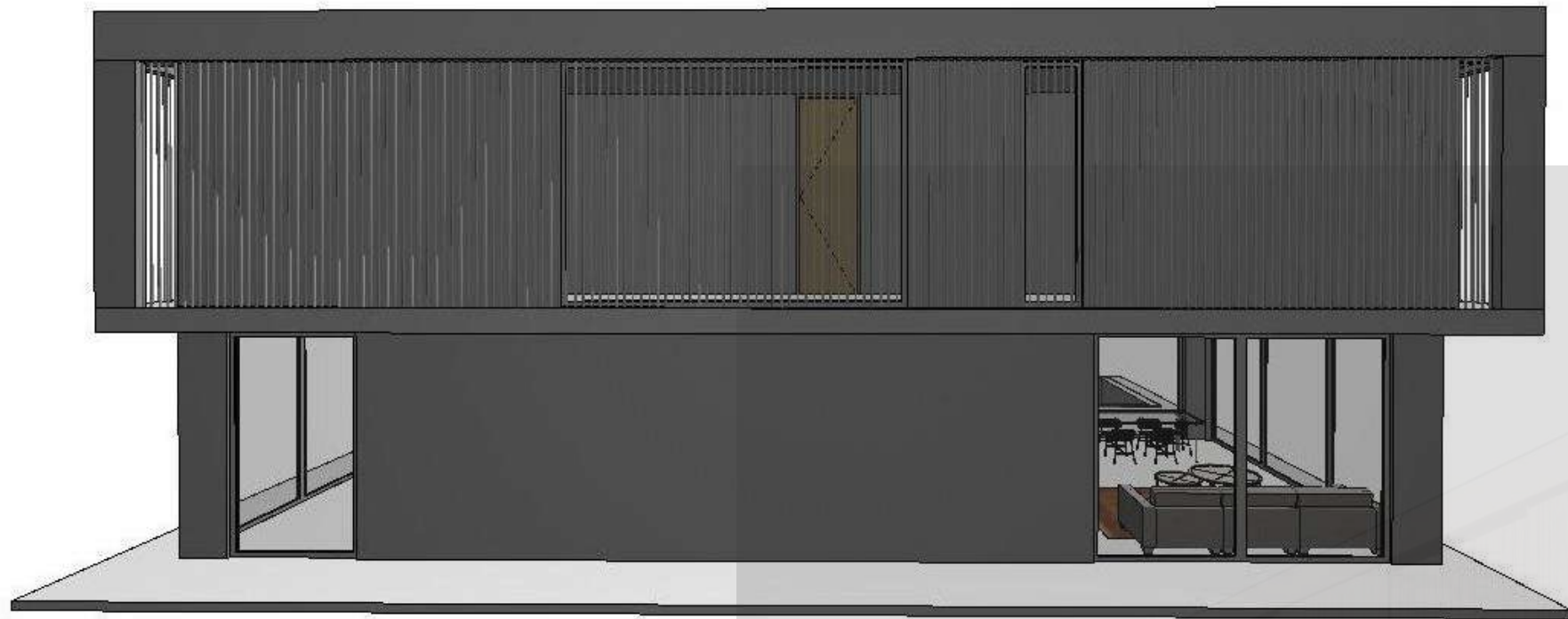
Concrete Villa  
Thailand, Samui

Plan 2-st floor  
003

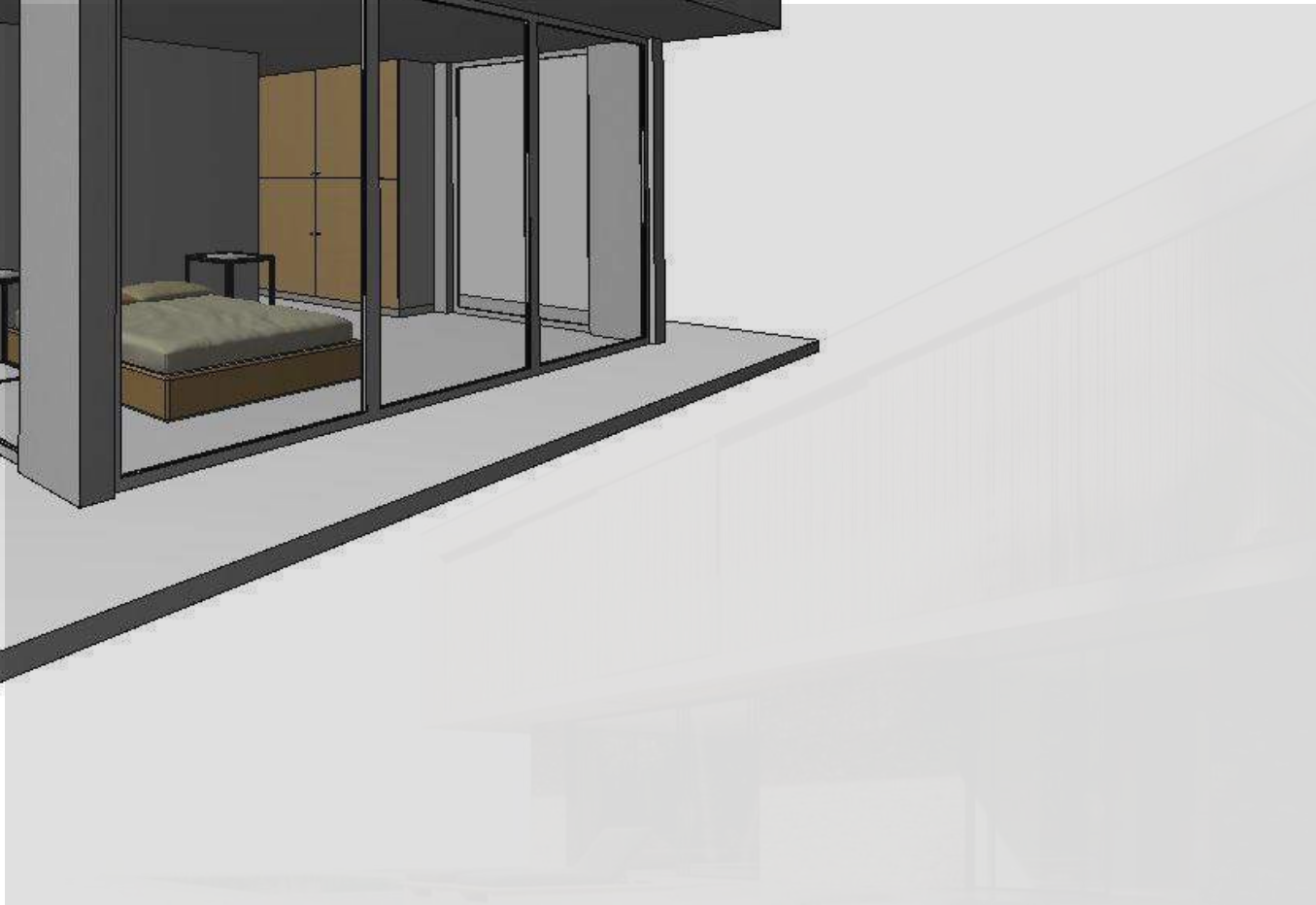
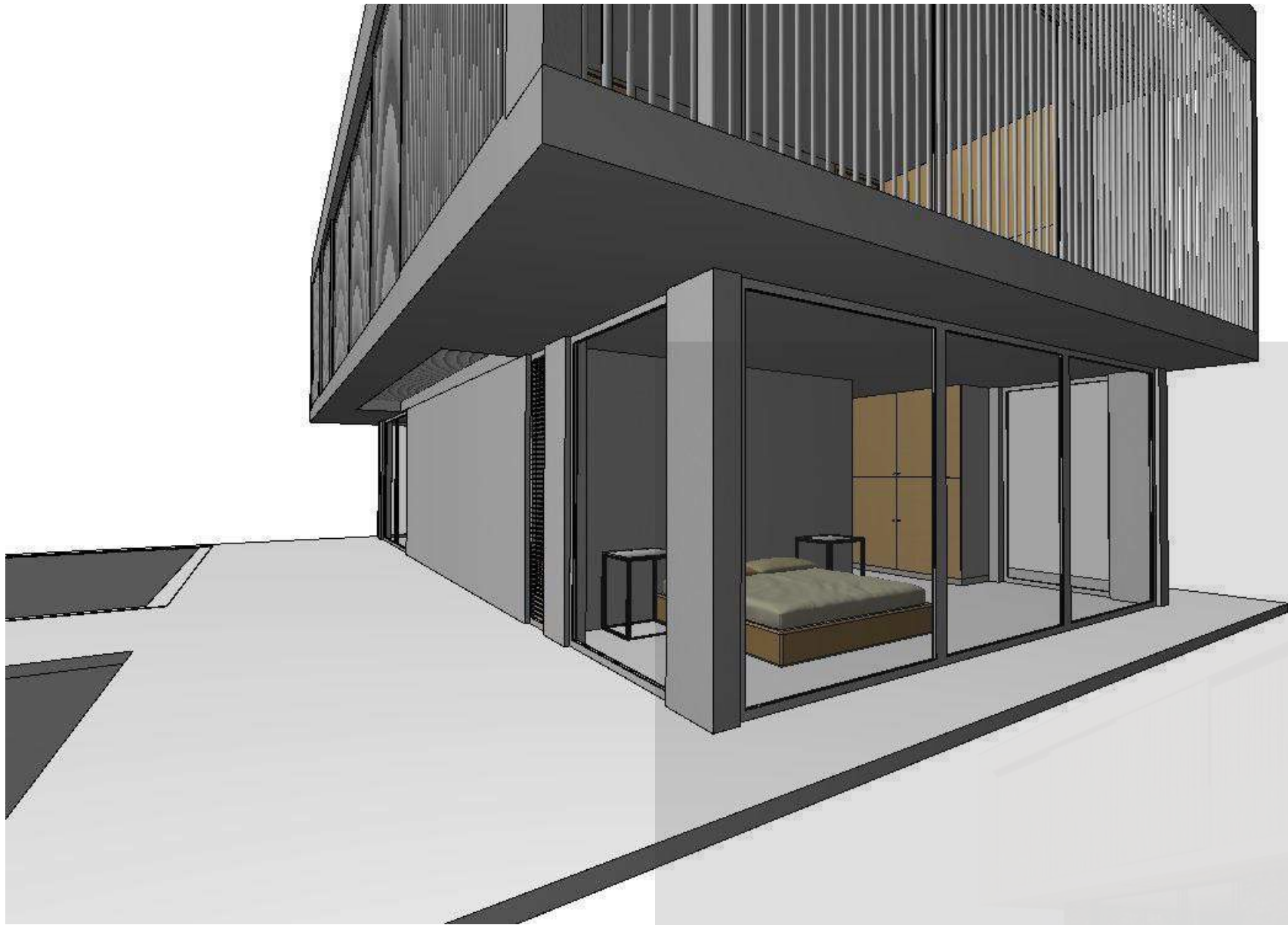














# АКТУАЛЬНЫЕ ПРЕДЛОЖЕНИЯ

Всего в Regolith Village шесть домов,  
четыре из них проданы.  
Сейчас для покупки доступны две виллы.







# WELCOME

ВИЛЛА \$550.000

[ОСТАВИТЬ ЗАЯВКУ](#)